



Label de garantie de qualité environnementale pour résidences-maisons de campagne (gîtes ruraux)

Que signifie-t-il ?

Il signifie que la résidence-maison de campagne (gîte rural) applique un programme de gestion respectueux de l'environnement :

- Elle dispose d'un système pour le ramassage sélectif des résidus
- Elle comprend des systèmes d'économie d'eau
- Elle comprend des systèmes d'efficacité énergétique dans ses installations

en outre :

- Elle s'intègre dans le paysage sans produire aucun impact visuel ni sonore

C'est pourquoi le Département de l'Environnement la distingue avec le Label de garantie de qualité environnementale

Déchets

Le tri sélectif des déchets dès l'origine permet de recycler la majeure partie des ordures que nous produisons : matière organique, verre, papier



et carton et les emballages légers en métal ou en plastique. Ainsi nous évitons le problème que poserait à l'environnement le fait de ne pas les traiter de manière adéquate.

Déposons chaque fraction dans les sacs ou dans les conteneurs correspondants.

L'économie d'eau

L'eau est une ressource vitale dont nous dépendons tous et, chez nous, cette ressource est fort limitée. Par conséquent, si nous utilisons seulement celle dont nous avons besoin, nous contribuerons à protéger la nature et notre qualité de vie.

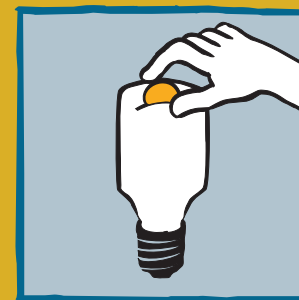
Ne pas gaspiller l'eau contribue à maintenir l'environnement dans les meilleures conditions.

Fermons bien les robinets après les avoir utilisés.



Économie énergétique

L'utilisation de systèmes à haute efficacité énergétique (isolations thermiques, ampoules à faible consommation, chauffage à haut rendement...) permettent de faire d'importantes économies d'énergie avec les mêmes performances. Avec ça, on peut diminuer la consommation d'énergies fossiles qui polluent et qui ont un grand impact à l'échelle planétaire.



Éteignons les lumières et évitons de laisser les fenêtres ouvertes avec le chauffage mis.

Jouer du silence

Cet établissement est située dans une zone privilégiée où les bruits de la circulation urbaine et des activités industrielles sont très loins. C'est pourquoi, notre contribution à maintenir le bien-être dans cet endroit doit être de ne pas produire de bruits inutiles. Évitions l'utilisation abusive de véhicules à moteur, de minichaînes ou d'autres équipements accessoires et nous pourrons ainsi jouer des sons de la nature.

Baissons le volume de nos appareils et évitons les bruits inutiles.



Qu'est-ce qu'il suppose pour nous les résidents ?

Le fait que la résidence dispose du Label de garantie de qualité environnementale ne suppose pour nous, en tant que hôtes, aucun effort ajouté à ce que nous faisons déjà habituellement chez nous.

Il suffit seulement de suivre les indications que, comme rappel, nous trouverons dans la résidence : faites le tri sélectif des déchets, évitez de laisser couler les robinets, les lumières allumées ou les fenêtres ouvertes.



Nous avons choisi cette résidence-maison de campagne (gîte rural) pour profiter d'un environnement naturel et sain : tâchons que notre séjour ne le détériore pas.