



Garantía de calidad ambiental

Respetuoso con el medio ambiente

Distintivo de garantía de calidad ambiental para residencias-casas de payés

¿Qué significa?

Significa que la residencia-casa de payés aplica un programa de gestión respetuoso con el medio ambiente:

- Dispone de un sistema para la recogida selectiva de residuos
- Incorpora sistemas de ahorro de agua
- Incorpora sistemas de eficiencia energética en sus instalaciones

además de:

- integrarse en el paisaje sin generar ningún impacto visual ni sonoro.

Por eso, el Departamento de Medio Ambiente la distingue con el Distintivo de garantía de calidad ambiental.

Residuos

La separación en origen permite reciclar la mayor parte de la basura que producimos: materia orgánica, vidrio, papel y cartón y los envases ligeros de metal



o plástico. Así evitamos el problema que supondría para el medio ambiente, el hecho de no tratarlos de forma adecuada.

Depositamos cada fracción en las bolsas o en los contenedores correspondientes.

Ahorro de agua

El agua es un recurso vital del que dependemos todos y, en nuestras tierras, este recurso es muy limitado. Por eso, si solo utilizamos la que necesitamos, ayudaremos a proteger la naturaleza y nuestra calidad de vida.

Dejemos los grifos bien cerrados cuando hayamos acabado de utilizarlos.

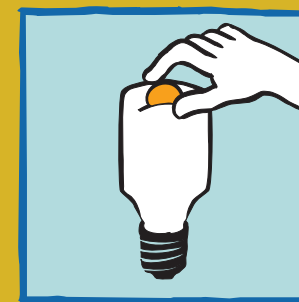


Ahorro energético

La utilización de sistemas de alta eficiencia energética (aislamientos térmicos, bombillas de bajo consumo, calefacción de alto rendimiento...)

permiten un ahorro de energía importante con las mismas prestaciones. Con eso, se puede disminuir el consumo de energías fósiles que generan contaminación y un gran impacto global en nuestro planeta.

Apaguemos las luces y no dejemos las ventanas abiertas con la calefacción encendida.



Disfrutar del silencio

Este establecimiento se encuentra situado en una zona privilegiada donde no llega el ruido del tráfico y de las actividades industriales. Por eso, nuestra contribución a mantener el bienestar en este lugar tiene que ser no generar ruidos innecesarios. Evitemos la utilización abusiva de vehículos a motor, equipos de música u otros equipos accesorios y así podremos disfrutar de los sonidos de la naturaleza.

Mantengamos bajo el nivel de nuestros aparatos y evitemos los ruidos innecesarios.



¿Qué nos supone a los residentes?

El hecho de que la residencia disponga del Distintivo de garantía de calidad ambiental no nos supone, como huéspedes, ningún esfuerzo añadido a aquello que ya hacemos de forma habitual en nuestra casa.

Solamente es necesario seguir las indicaciones que, como recordatorio, encontraremos en la residencia: seleccionar los residuos, evitar dejar grifos mal cerrados, luces o ventanas abiertas.



Hemos escogido esta residencia-casa de payés para disfrutar de un entorno natural y sano: Procuremos que nuestra estancia no lo deteriore.